

## Architecture et construction

## Une rénovation qui respecte le passé à Vufflens-le-Château

**Laurent Guillemin**

Architecture & Construction

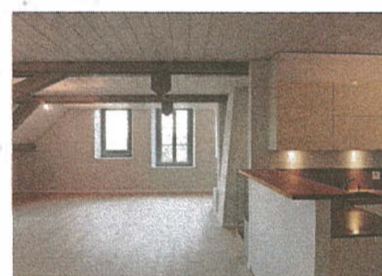


La maison du Plessis est située à 3 kilomètres de Morges, dans un endroit calme avec une magnifique vue sur les vignes, le lac Léman et les Alpes, ainsi que sur le château de Vufflens. La demeure vigneronne, construite aux environs de 1700, est cadastrée sur 309 m<sup>2</sup> et s'apparente à une maison de maître. Elle compte en effet trois niveaux habitables, des hauteurs de 3,5 mètres sous plafond pour un volume de 2851 m<sup>3</sup>. La surface brute de plancher est d'environ 800 m<sup>2</sup>. Le rez-de-chaussée et le 1<sup>er</sup> étage abritent un logement de bon standing pour l'époque, avec onze pièces en triplex et une véranda. Un grand jardin et une piscine complètent la propriété.

Des travaux de rénovation et une importante reconfiguration des lieux s'avèrent nécessaires mais, inscrit à l'inventaire des monuments historiques, l'édifice est protégé et doit être conservé dans sa forme et sa substance.

#### Rénovation respectueuse du passé

Une entrée privée a été créée au rez-de-chaussée pour accéder par ascenseur au nouvel appartement qui a été aménagé dans les combles. Les locataires ont ainsi leur propre entrée, indépendante de celle du grand logement qu'abritent le rez et le 1<sup>er</sup> étage. Un grand logement qui compte sept pièces et quatre salles de bains, qui a gardé sa structure typique des bâtisses d'antan. Au premier, le salon-bibliothèque donne sur la terrasse. On circule dans les étages par un escalier intérieur. Tous les parquets bernois ont été conservés. Les murs ont pu bénéficier d'un traitement contre les fissures. Les moulures des plafonds, datant de la fin du XVIII<sup>e</sup> siècle, ont été restaurées avec soin. Conformément aux exigences des Monuments et Sites, les fenêtres existantes ont été conservées mais retravaillées pour pouvoir recevoir un double vitrage.



La maison du Plessis a été rénovée en menant une intervention minimale, en conservant les moulures, les boiseries et les parquets d'origine. PHOTOS RAINER SOHLBANK

#### Qui a fait quoi?

**Maître de l'ouvrage:**  
Fondation Bolle  
1110 Morges

**Architectes:**  
Fehlmann Architectes SA  
Place du Casino 2  
1110 Morges

Les boiseries anciennes et les placards ont été rénovés.

Très contemporain, l'appartement créé dans les combles bénéficie de la beauté de la ferme de charpente d'époque, laissée apparente. La toiture en ardoise, qui a été refaite, inclut sept lucarnes qui offrent une surface vitrée compatible à la vie en appartement sous les toits. Avec trois chambres, un bureau et deux salles de bains, l'espace inclut une cuisine ouverte sur le séjour. Un parquet à larges lames revêt toute la surface au sol sauf dans les salles de bains carrelées. Et du côté nord-ouest, un esca-

lier mène à un jardin privatif d'où l'on peut admirer la chaîne du Jura. Partout autour de la maison, de beaux arbres ajoutent au charme des lieux.

L'intérêt de ce chantier réside dans le fait d'avoir réussi à rénover en intervenant au minimum, en conservant ce qui pouvait l'être et en remettant en valeur ce que les années avaient endommagé. La restauration respectueuse de la maison du Plessis repose sur une préservation des éléments principaux qui contribue à maintenir la qualité patrimoniale du bâti.

[www.architectes.ch](http://www.architectes.ch)